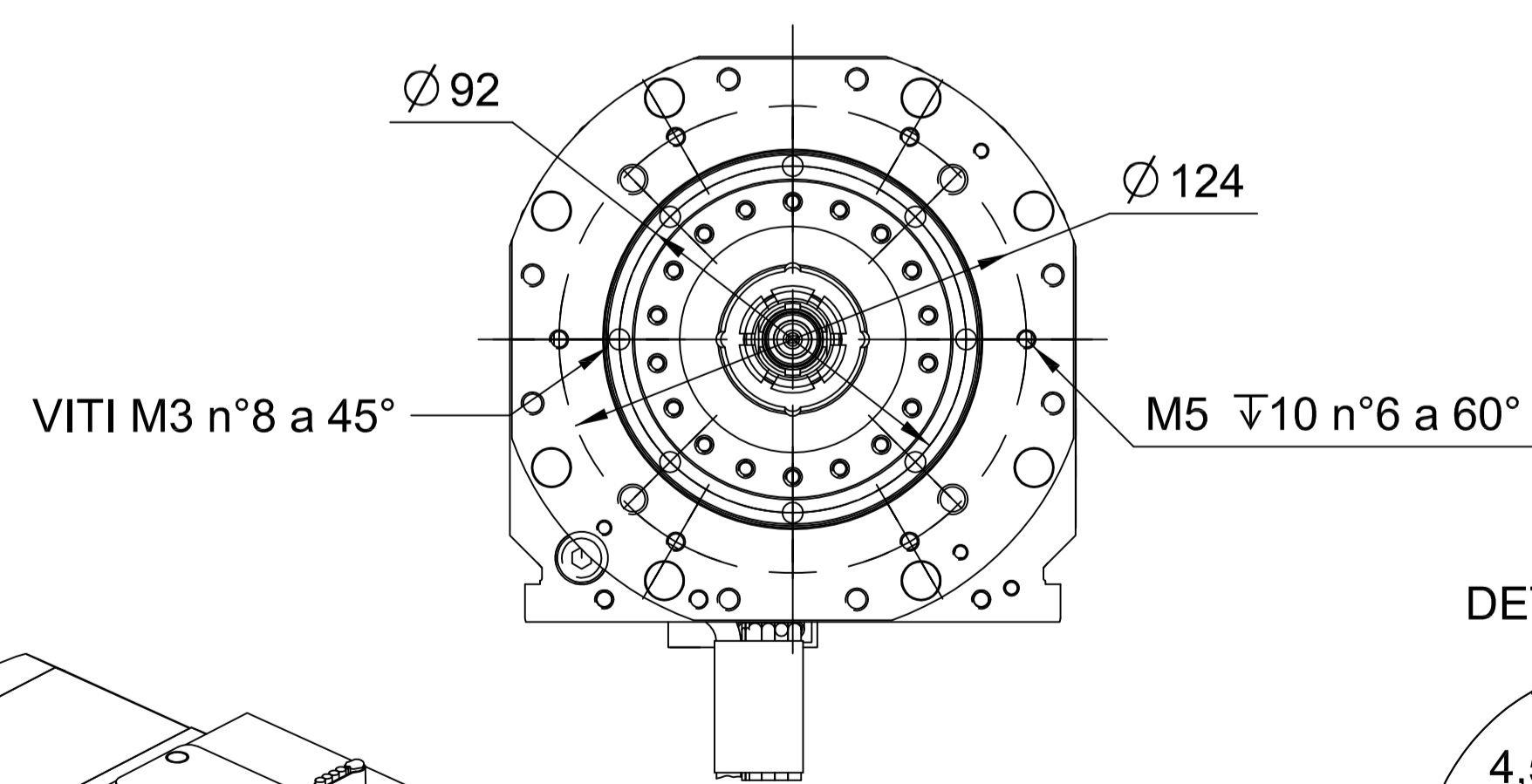
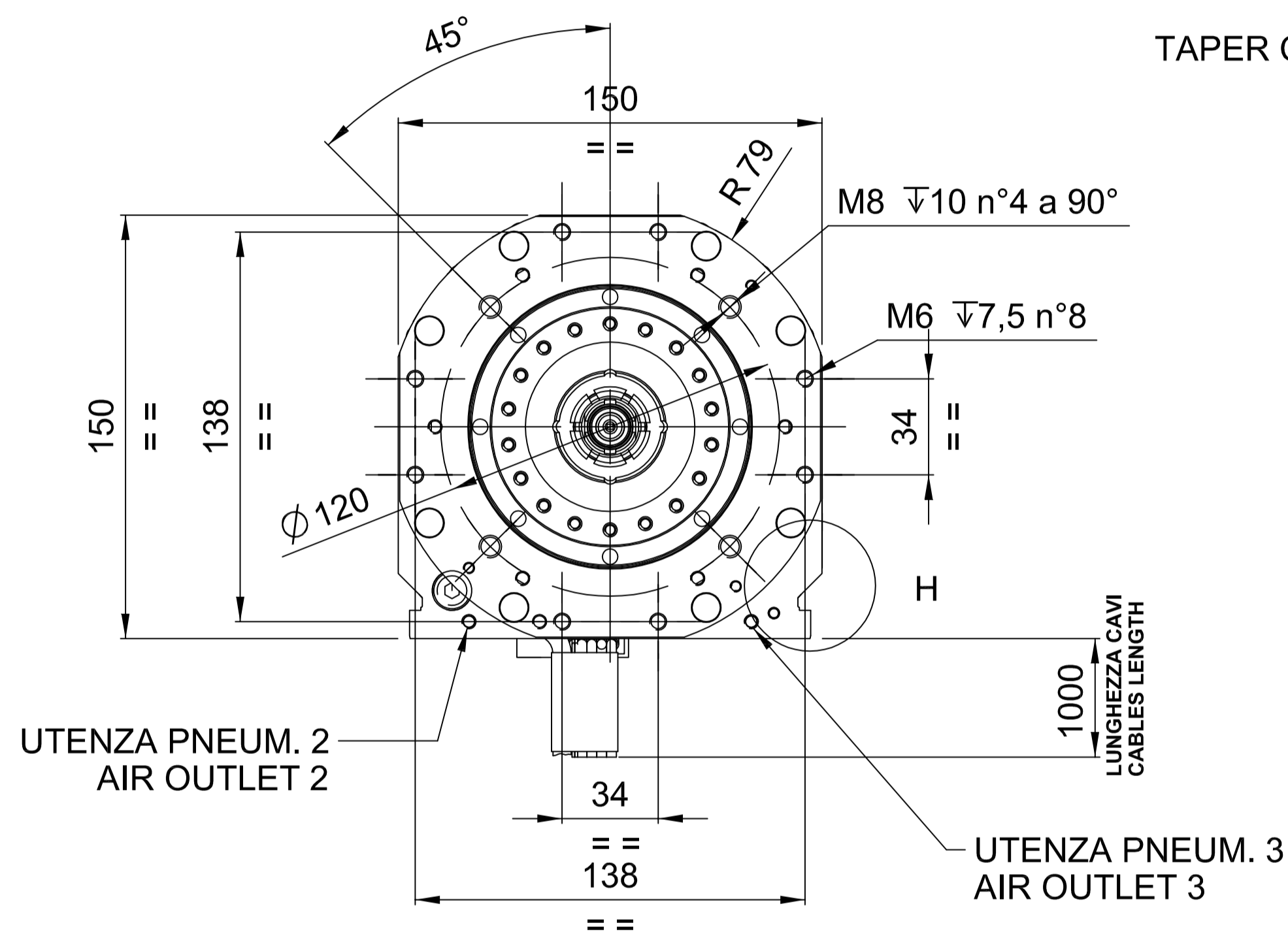
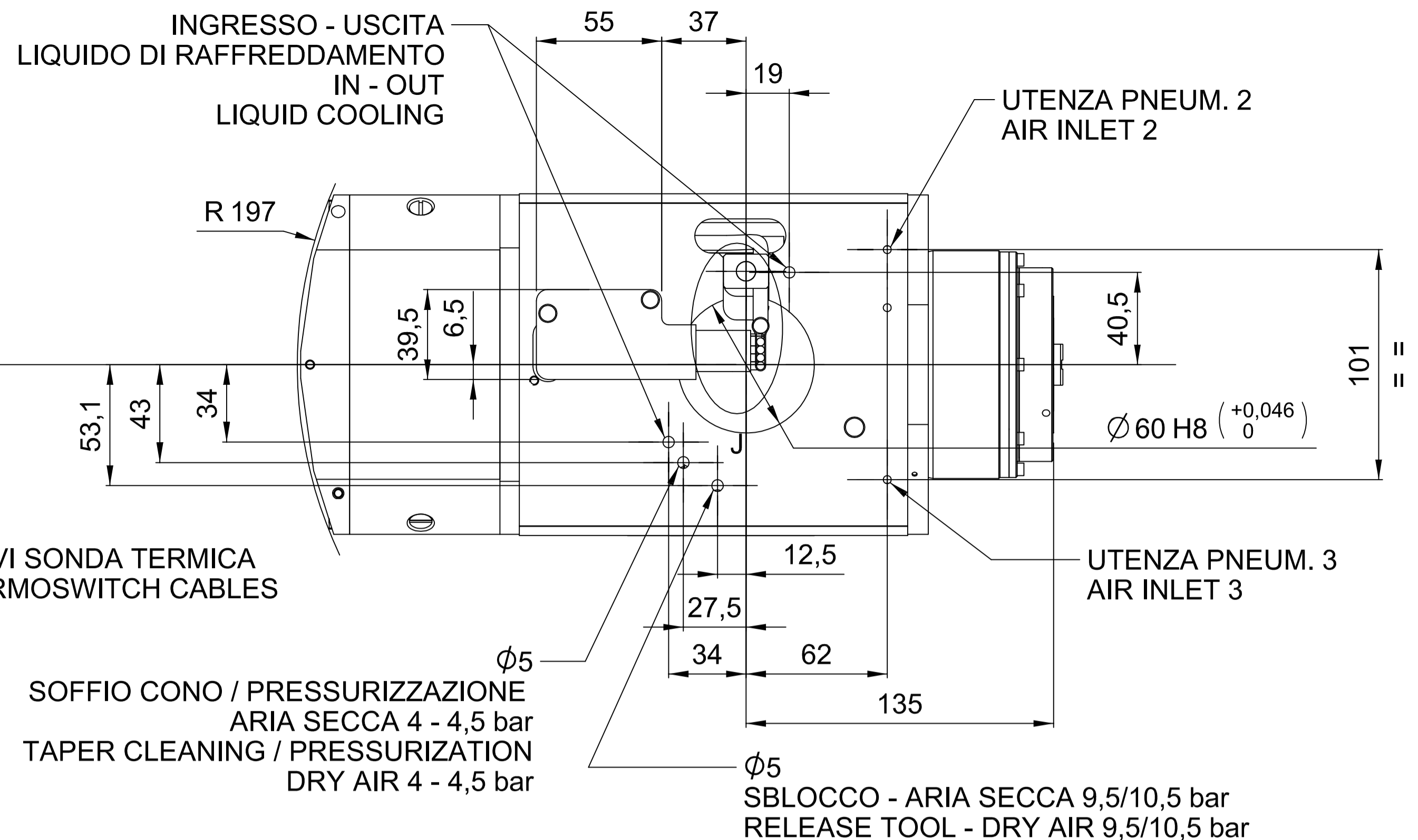


**ATTACCO HSK 63F
TOOL INTERFACE HSK 63F
DIN 69893-6**

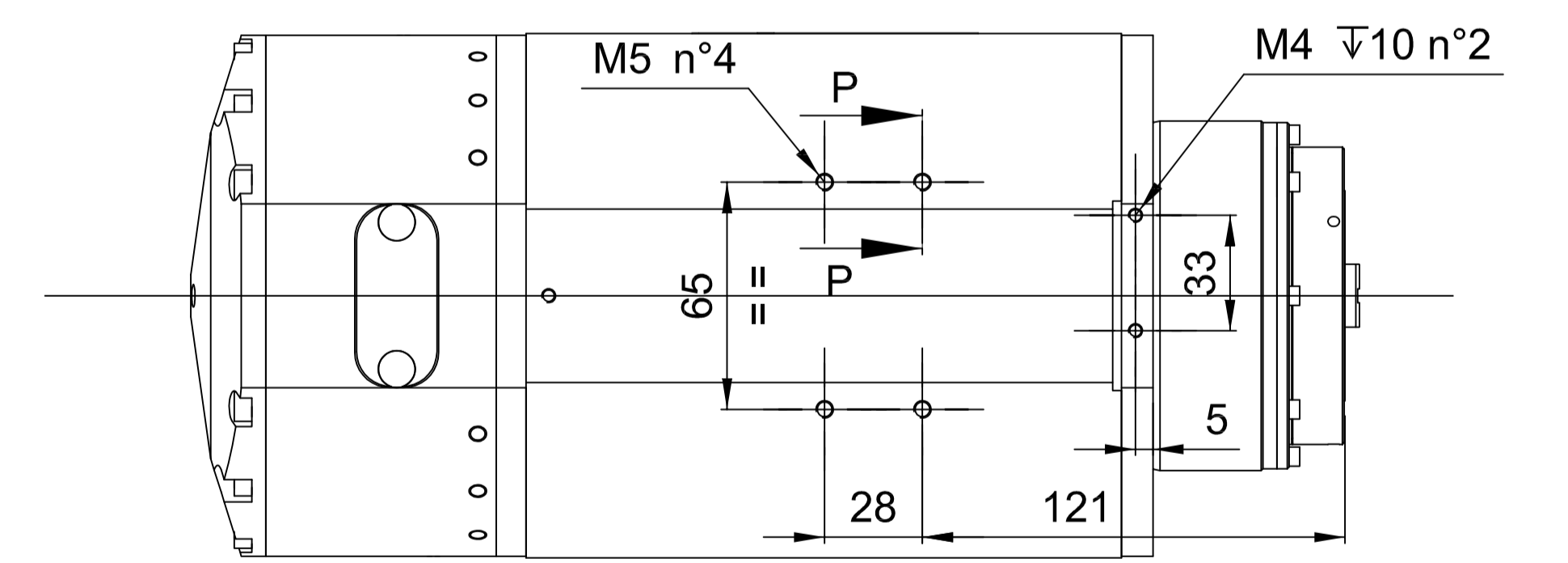
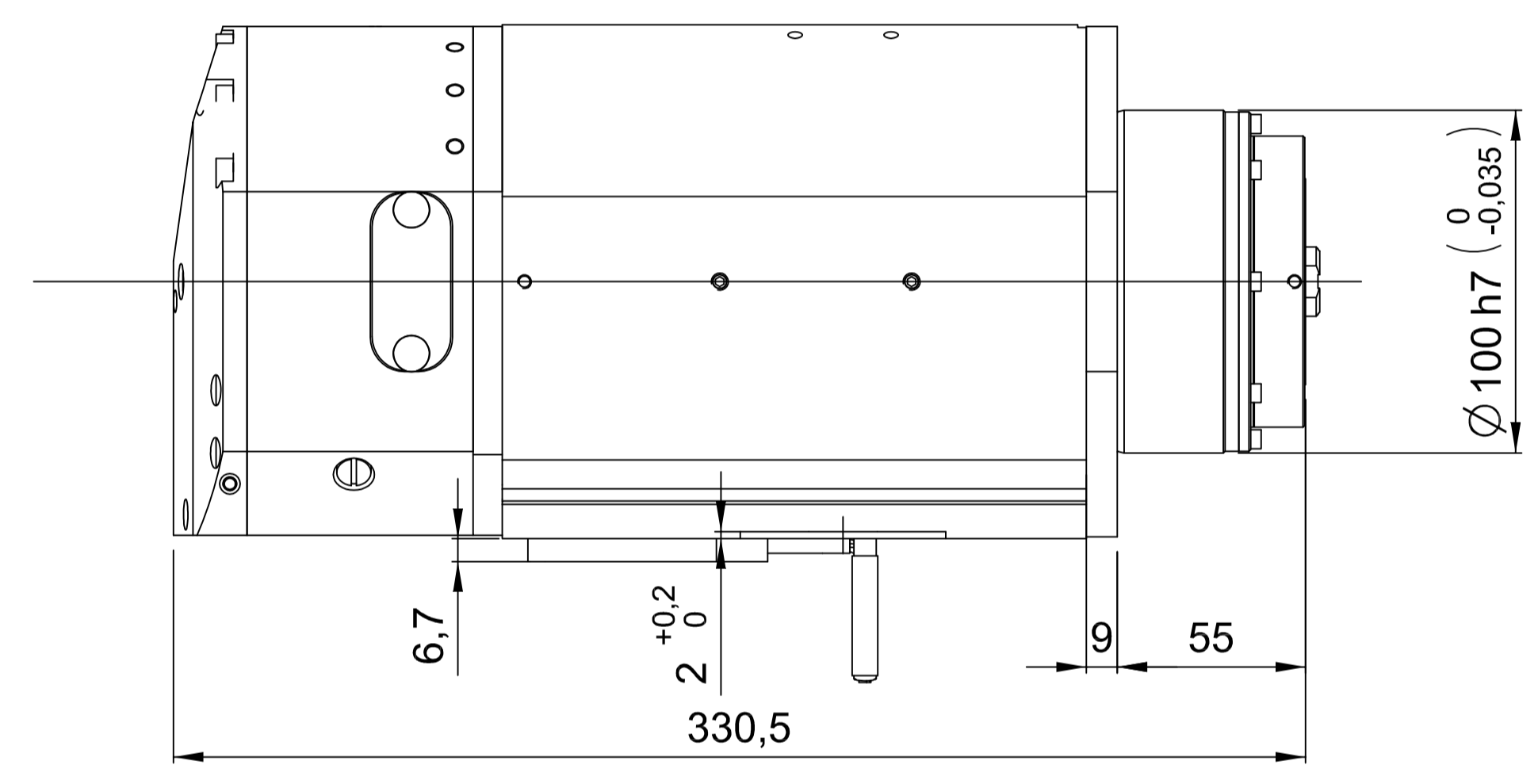
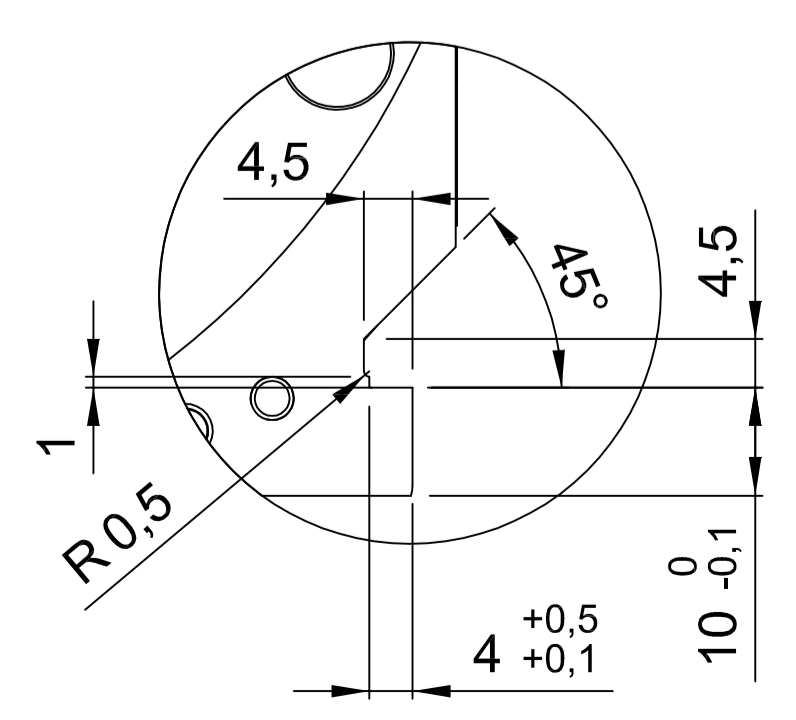
CAVO SEGNALE
SIGNAL CABLE

CAVI POTENZA
POWER CABLES

DETTAGLIO J



DETTAGLIO H



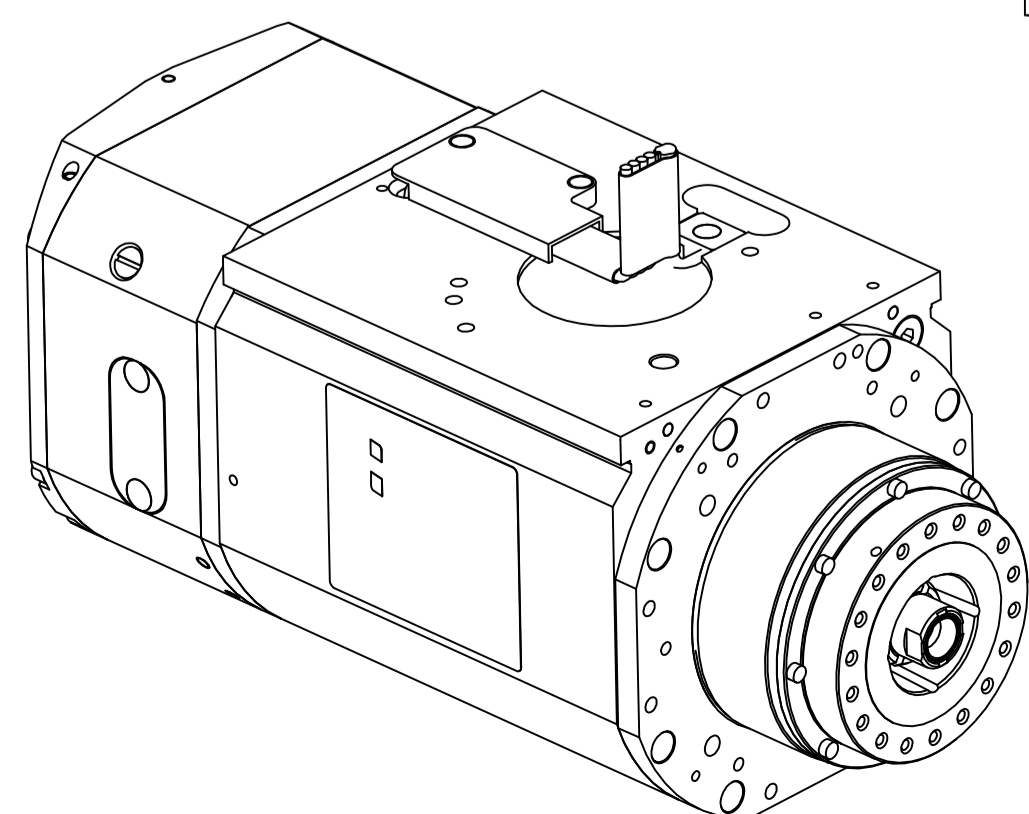
SEZIONE P-P

CAVI POTENZA - POWER CABLES		
DESCRIZIONE	COLORE	SEZIONE
U - FASE MOTORE - MOTOR PHASE	Nero - Black	2,5mmq
V - FASE MOTORE - MOTOR PHASE	Blu - Blue	2,5mmq
W - FASE MOTORE - MOTOR PHASE	Marrone - Brown	2,5mmq
GND	Giallo-Verde - Yellow-Green	2,5mmq

PROTEZIONE TERMICA - THERMIC PROTECTION		
DESCRIZIONE	COLORE	SEZIONE
SONDA TERMICA - THERMOSWITCH	Bianco - White	0,14mmq
SONDA TERMICA - THERMOSWITCH	Bianco - White	0,14mmq

N.C. = NON COLLEGATO - NOT CONNECTED

CAVO SEGNALE - SIGNAL CABLE			
PIN	DESCRIZIONE	COLORE	SEZIONE
1	+24 Vcc - ALIM. S1	Bianco - White	0,14mmq
2	OUTPUT S1 - UTENSILE BLOCCATO - TOOL LOCKED	Marrone - Brown	0,14mmq
3	0 Vcc - ALIM. S1 - SUPPLY S1	Verde - Green	0,14mmq
4	+24 Vcc - ALIM. S2 - SUPPLY S2	Giallo - Yellow	0,14mmq
5	OUTPUT S2 - UTENSILE SBLOCCATO - TOOL RELEASED	Viola - Violet	0,14mmq
6	0 Vcc - ALIM. S2 - SUPPLY S2	Rosa - Pink	0,14mmq
7	+24 Vcc - ALIM. S3 - SUPPLY S3	Blu - Blue	0,14mmq
8	OUTPUT S3 - ROTAZIONE ALBERO - SHAFT ROTATION	Rosso - Red	0,14mmq
9	0 Vcc - ALIM. S3 - SUPPLY S3	Nero - Black	0,14mmq
10	N.C.	Rosso/Blu - Rede/Blue	0,14mmq
11	N.C.	Grigio - Gray	0,14mmq
12	N.C.	Grigio/Rosa - Gray/Pink	0,14mmq



Rev	Data / Date	Firma / Signature	Descrizione ultima modifica / Last change description	N° Modifica / Change ID
Caratteristiche tecniche non evidenziate secondo istruzioni operative SCM GROUP : IQ 231DTG Specifications not shown according to SCM GROUP operation instructions : IQ 231DTG Strutturazione salite secondo specifica SCM / Welded according to SCM specific : ST232DTG Finiture secondo specifica SCM / Mezzani second SCM specific : ST233DTG Quote senza indicazione di tolleranza, grado di precisione Shares without indication of tolerance, accuracy				
Firma / Signature			SCM Specifica ST2310DTG	Trattamento Superficiale / Surface Treatment (SCM specific ST234DTG)
Data / Date			Rugosità / Roughness	Trattamento Termico / Heat Treatment (SCM specific ST235DTG)
Ultimo rilascio / Latest release				
Controllato / Checked		CF1 0 0	Peso grezzo / Raw weight (kg)	Ricavare da o Stato di fornitura / Based on or State of supply
Disegnato / Designed		Smussi / chamfer	Massa / Mass (kg)	Materiale / Material (SCM specific ST235DTG)
			25	Vedi Tabella
HITECO HIGH TECHNOLOGY COMPONENTS				
Denominazione / Item Name				
ELETM PX-2 10/07 24 63F NC				
Scala / Scale				
1:2,5				
Codice / Item ID				
Rev 00				
Status				
Tav. N. di N. 1/1				

CONSERVARE I TERMINI DI LEGGE LA PROPRIETA' DI QUESTO DISEGNO CON DIVIETO DI RENDERSI COMUNQUE NOTO A TERZI SENZA LA NOSTRA PREVENTIVA APPROVAZIONE. / THIS DRAWING IS SCM-PROPERTY. COPYRIGHTED MATERIAL. DISCLOSURE TO THIRD PARTIES WITHOUT OUR AUTHORISATION IS EXPLICITLY FORBIDDEN.